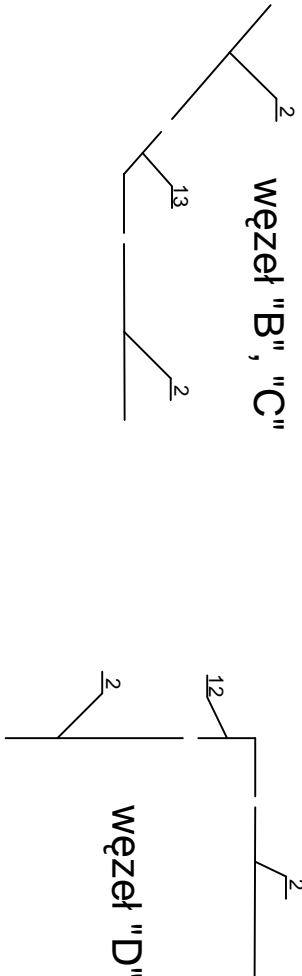
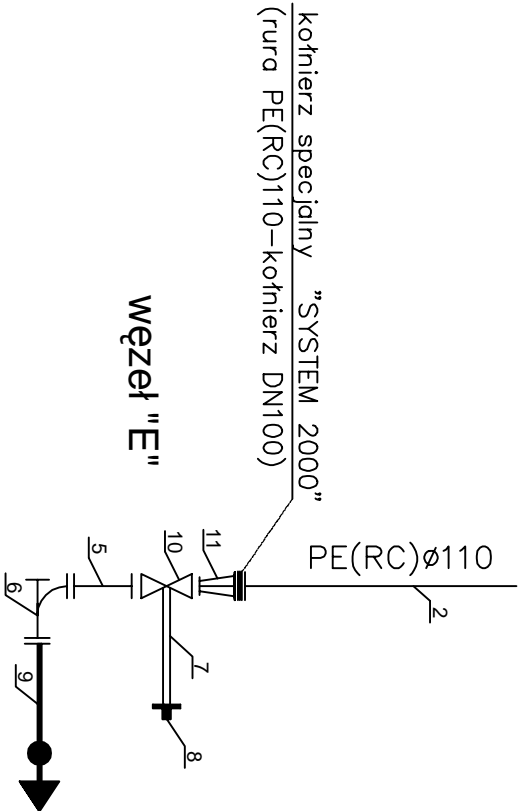
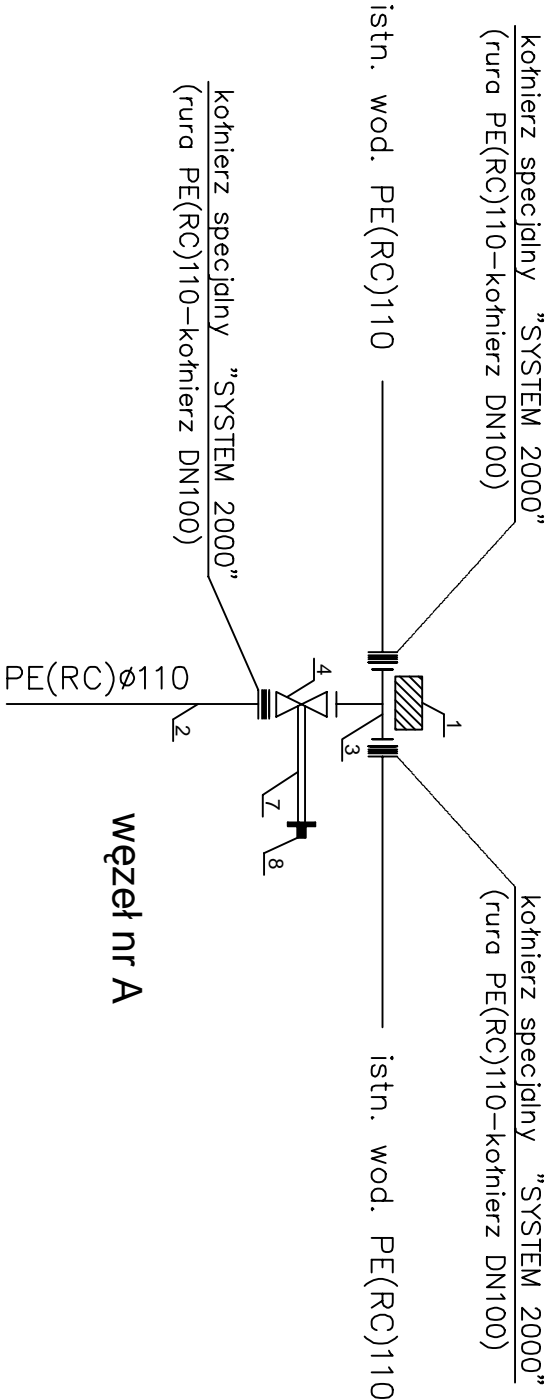


SCHEMATY WĘZŁÓW WODOCIĄGOWYCH



NR	N A Z W A E L E M E N T U	I L O Ś Ć
1.	Blok oporowy betonowy	1 szt.
2.	Rura wodociągowa PE Ø110 (typu RC)	236 m
3.	Trójnik "D III" żel. Ø100x100x100 kołnierzowy	1 szt.
4.	Zasuwa "Z II" żel. Ø100 kołnierzowa	1 szt.
5.	Prostka "A II" żel. Ø80 dwukołnierzowa	1 szt.
6.	Kolano ze stopką "Bs II" żel. Ø80 dwukołn.	1 szt.
7.	Obudowa do zasuw	2 szt.
8.	Skrzynka wodociągowa	2 szt.
9.	Hydrant nadziemny Ø80	1 szt.
10.	Zasuwa "Z II" żel. 80 kołnierzowa	1 szt.
11.	Zwężka "F II" żel. Ø100x80 kołnierzowa	1 szt.
12.	Kolano segmentowe PE(RC) Ø110, kął 90° (doczołowe)	1 szt.
13.	Kolano segmentowe PE(RC) Ø110, kął 45° (doczołowe)	2 szt.
	Kołnierz specjalny "SYSTEM 2000" DN100	4 szt.

Zmianę trasy rurociągów z rur PE(RC) wykonać za pomocą łuków z PE(RC) zgrzewanych doczołowo (typowe łuki składane segmentowo) lub poprzez normatywne wygięcie rury przewodowej. Rury PE(RC) nie wymagają bloków oporowych. Bloki oporowe wykonać pod kształtkami i armaturą żeliwną.

Usługi PROJEKTOWE - Jerzy Zawadzki 18-100 Łapy ul. Długa 10 tel. 602 236 419 e-mail: jerzyzawadzki13@wp.pl		
OBIEKT : budowa sieci wodociągowej rozdzielczej w Totoczach gmina Turośń Kościelna		
ADRES bud.: Totcze gmina Turośń Kościelna po dz. nr geod. 96/1 (droga wojewódzka obr. geod. Markowszczyzna) po dz. nr geod. 220, 177/19, 177/20 (droga gminna obr. geod. Totcze)		
INWESTOR : Gmina Turośń Kościelna		SKALA schemat
NAZWA RYSUNKU : schematy węzłów	Nr rys. 3	DATA 16.05.2016.
PROJEKTANT mgr inż. Iwona Bukłaho upr. w specj. instal. w zakresie sieci, instal. nr PDL/0137/POOS/13		
WSPÓŁPRACA mgr inż. Jerzy Zawadzki upr. w specj. sieci i instal. sanit. nr BI / 372 / 89		
		PODPIS