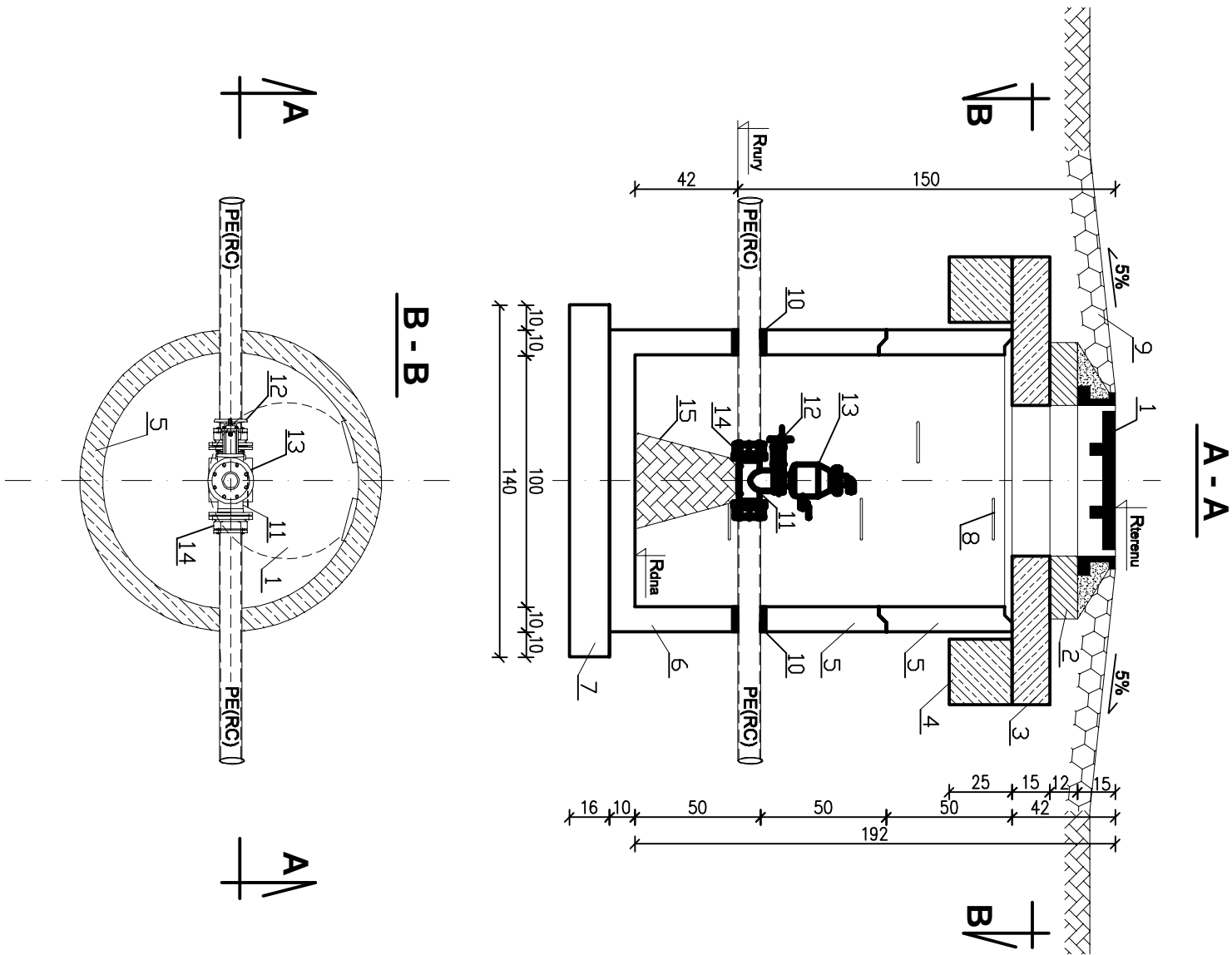


STUDNIA ODPOWIETRZAJĄCA NA KANAL. SANIT. TŁOCZNYM lub CIŚNIENIOWYM skala 1:25



OZNACZENIA :

1. Wiaz żelwny klasy D400 Ø 60cm
2. Podmurówka (pod wiaz) z cegły kanalizac. lub podłoże z bet. C20/25
3. Płyta pokrywowa z otworem typ PO o śr. zew. 178cm, grub. 15cm
4. Pierścień żelbetowy odciążający o śr. wew. 126cm, grub. 25cm
5. Krąg żelbetowy o śr. wew. 100cm, wysokości 50cm
6. Krąg żelbetowy o śr. wew. 100cm, wysokości 50cm z dnem
7. Płyta pokrywowa (fundamentowa) pełna typ PP śr. 140 cm, grub. 16 cm
8. Stopnie wiazowe żelwne montowane co 30cm
9. Nawierzchnia istniejąca - rodzaj zgodny ze stanem istniejącym
10. Szczelne przejście przez ścianę kręgów
11. Trójnik żelwny kołnierzowy (Dn trójnika = Dn rurociągu)
12. Zasuwa nożowa z niewznoszącym wrzecionem
13. Zawór napowietrzający - odpowietrzający do ścieków
14. Złączka kołnierzowa do rur PE do zgrzewania
15. Podparcie trójnika w wykonaniu odpornym na korozję

Uwaga :
wszystkie elementy betonowe zaizolować od zewnątrz 2 x abizolem

Usługi PROJEKTOWE - Jerzy Zawadzki 18-100 Łapy ul. Długa 10 tel. 602 236 419 e-mail: jerzyzawadzki13@wp.pl		
TEMAT :	PROGRAM FUNKCJONALNO UŻYTKOWY	
OBIEKT :	budowa infrastruktury wodno - kanalizacyjnej	
ADRES bud.: Barszczówka, Tolcze gmina Turośń Kościelna		
INWESTOR : Gmina Turośń Kościelna		
NAZWA RYSUNKU : studnia odpowietrzająca kanal. sanit. tłocz. lub ciśn.	Nr rys. 4	DATA 23.12.2021.
PROJEKTANT mgr inż. Jerzy Zawadzki upr. w specj. sieci i inst. sanit. nr BI / 372 / 89	PODPIS	
WSPÓŁPRACA mgr inż. Iwona Bukłano upr. w specj. instal. w zakresie sieci, instal. nr PDL0137/POOS/13	PODPIS	