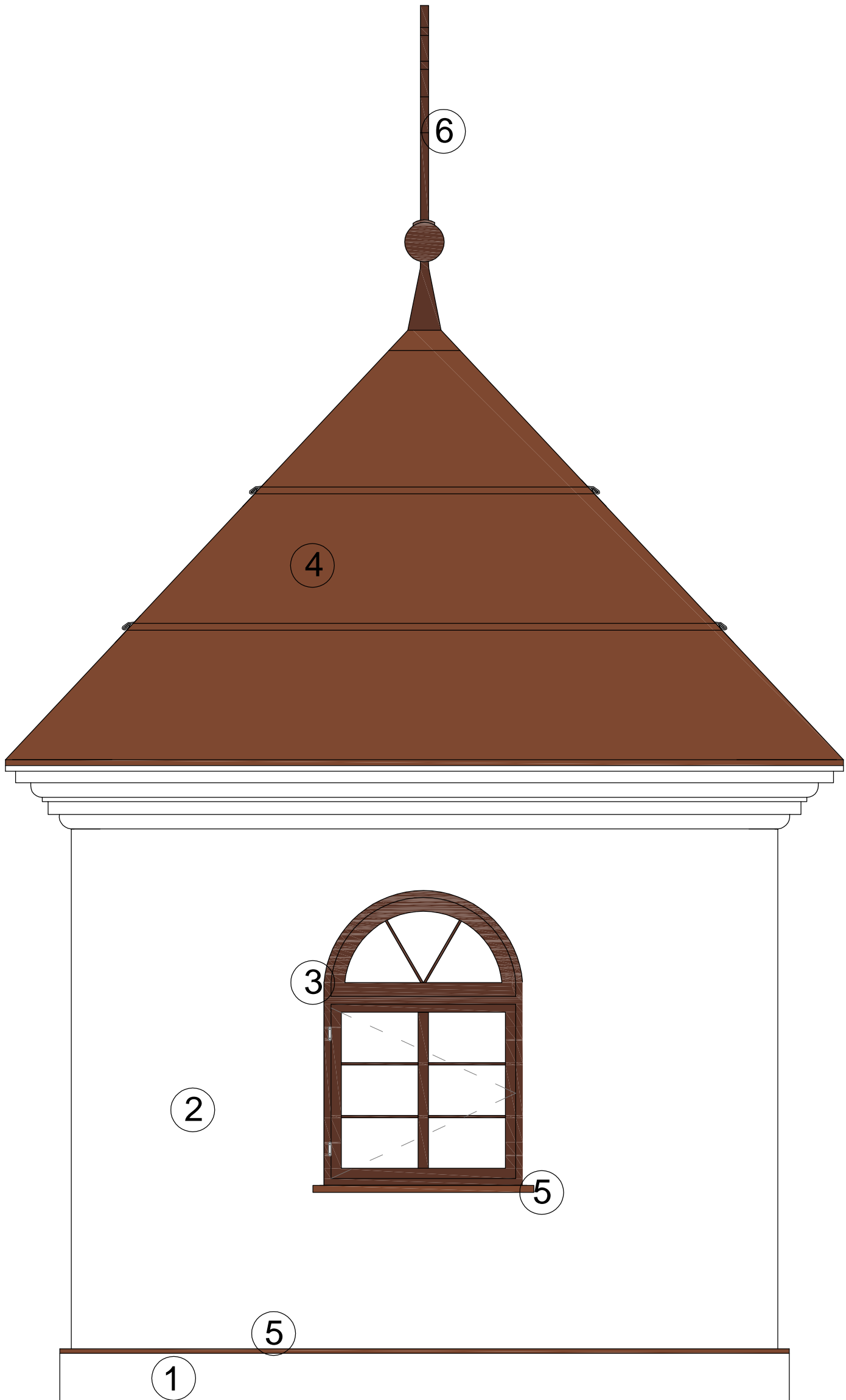


| ADRES OBIEKTU BUDOWLANEGO | DATA |
|------------------------------------------------------------------------------------|------------|
| BACIUTY obręb Baciuty, jednostka ewid. Turośń Kościelna dz.ewid.nr. 315/2 | 06.06.2019 |
| NAZWA RYSUNKU | SKALA |
| ELEWACJA PÓŁNOCNA | 1:20 |
| ARCHITEKTURA | AUTOR |
| ARCH. BARBARA SARNA-TYKOCKA BŁ/160/90 | |
| ARCHITEKTURA - WSPÓŁPRACA | PROJEKTANT |
| ARCH. PAULINA SMOKTUNOWICZ | |
| ARCH. IWONA MONIKA MIROŃCZUK | |
| NUMER RYSUNKU | 5 |



- ① Cokół istniejący, malowany w kolorze białym, NCS S 0300-N
- ② Ściany malowane w kolorze, białym NCS S 0300-N
- ③ Stolarstwo okienne w kolorze brązowym, NCS S 6020-Y20R
- ④ Dach z blachy miedzianej układanej pasami na rąbek
- ⑤ Parapety zewnętrzne oraz obróbki blacharskie z blachy miedzianej
- ⑥ Istniejąca sygnaturka przeznaczona do renowacji, malowana w kolorze brązowym, NCS S 6020-Y20R