

**UCHWAŁA NR XXIX/237/2017  
RADY GMINY TUROŚŃ KOŚCIELNA**

z dnia 21 grudnia 2017 r.

**w sprawie przystąpienia do sporządzenia miejscowego planu zagospodarowania przestrzennego części  
obszaru gminy Turośń Kościelna obejmującego  
część wsi Niewodnica Kościelna „Północny Zachód”.**

Na podstawie art. 18 ust. 2 pkt 15 ustawy z dnia 8 marca 1990 r. o samorządzie gminnym (Dz. U. z 2017 r., poz. 1875 i poz. 2232) w związku z art. 14 ust. 1 i 2 ustawy z dnia 27 marca 2003 r. o planowaniu i zagospodarowaniu przestrzennym (Dz. U. z 2017r., poz.1073) uchwala się, co następuje:

§ 1. 1. Przystępuje się do sporządzenia miejscowego planu zagospodarowania przestrzennego części obszaru Gminy Turośń Kościelna obejmującego część wsi Niewodnica Kościelna „Północny Zachód”.

2. Integralną częścią niniejszej uchwały jest załącznik graficzny przedstawiający granice planu, o którym mowa w ust. 1.

§ 2. Wykonanie uchwały powierza się Wójtowi Gminy Turośń Kościelna.

§ 3. Uchwała wchodzi w życie z dniem podjęcia.

Przewodniczący Rady Gminy



**Sławomir Kowalewicz**

*Stawomir*

## ANALIZA

wynikająca z art. 14 ust. 5 ustawy z dnia 27 marca 2003 r. o planowaniu i zagospodarowaniu przestrzennym, dotycząca zasadności przystąpienia do sporządzenia miejscowego planu zagospodarowania przestrzennego części obszaru gminy Turośń Kościelna obejmującego część obrębu geodezyjnego Niewodnica Kościelna oraz stopnia zgodności przewidywanych rozwiązań z ustaleniami Studium uwarunkowań i kierunków zagospodarowania przestrzennego gminy Turośń Kościelna.

1. Teren objęty analizą. Teren objęty analizą znajduje się w północnej części gminy Turośń Kościelna.

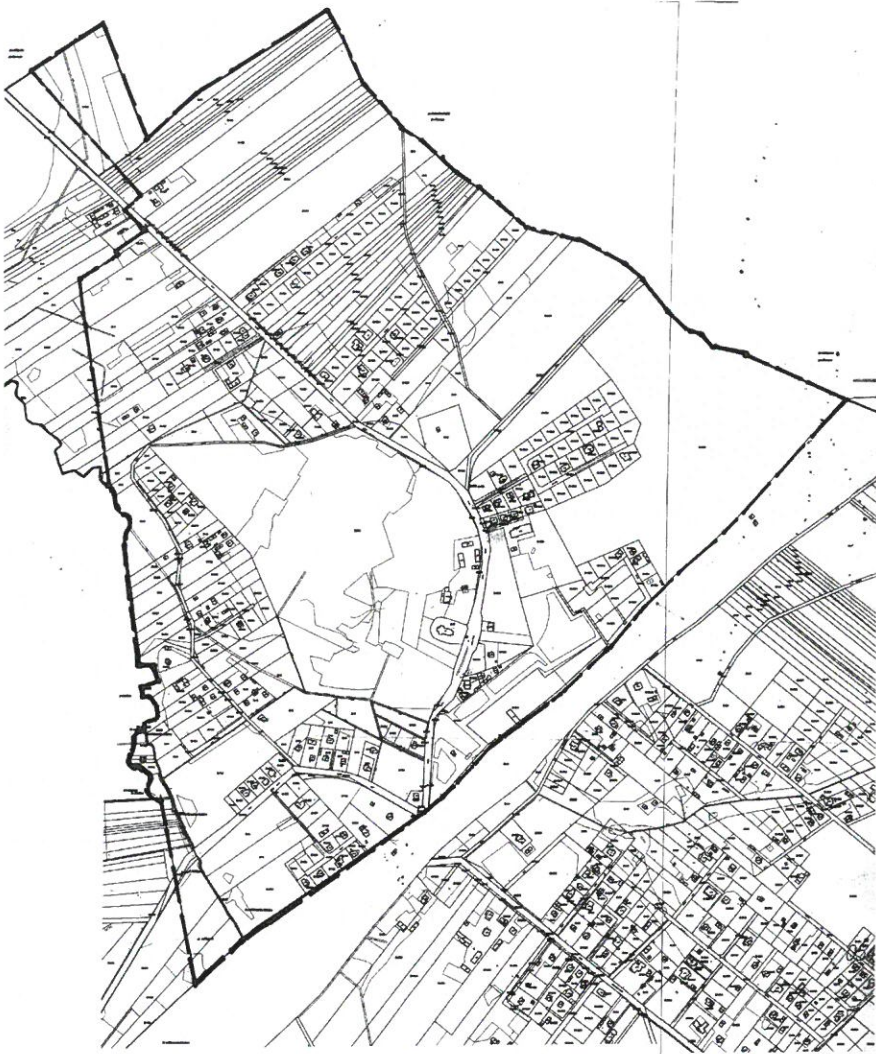
2. Stan istniejący. Obszar objęty opracowaniem jest zróżnicowany. Obejmuje w znacznej mierze tereny mieszkaniowe jednorodzinne, dolinę rzeki Czapliniarki oraz tereny rolne i leśne. W przeważającej części obszar ten stanowią działki prywatne, będące własnością osób fizycznych i prawnych oraz parafialne. W granicach obszaru biegną drogi gminne i powiatowe.

3. Opis przewidywanych rozwiązań. Sporządzenie nowego miejscowego planu zagospodarowania przestrzennego, ma na celu określenie przeznaczenia terenów w zależności od miejscowych uwarunkowań oraz ustalenie ewentualnych warunków zabudowy i zasad zagospodarowania terenu, co może skutkować koniecznością sporządzenia zmiany studium w części dotyczącej przeznaczenia przedmiotowego terenu.

4. Zasadność przystąpienia do sporządzenia planu. W związku ze wzmożonym ruchem budowlanym w miejscowościach Niewodnica Kościelna zaistniała potrzeba ochrony zasobów leśnych, w przeważającej części prywatnych oraz obszarów doliny rzeki Czapliniarki, jej dopływów i innych cieków wodnych. Sporządzenie miejscowego planu zagospodarowania terenu stanowi jedyną skuteczną metodę, która umożliwi ochronę terenów leśnych i dolinnych oraz określenie optymalnego zakresu zabudowy. Przeprowadzona analiza pozwala na stwierdzenie, iż przystąpienie do sporządzenia miejscowego planu zagospodarowania przestrzennego na wyznaczonym terenie jest celowe i zasadne.

PRZEWODNICZĄCY RADY  
  
Sławomir Kowalewicz

Załącznik do Uchwały Nr XXIX/237/2017  
Rady Gminy Turośń Kościelna  
z dnia 21 grudnia 2017 r.



Przewodniczący Rady Gminy  
*Sławomir Kowalewicz*  
Sławomir Kowalewicz